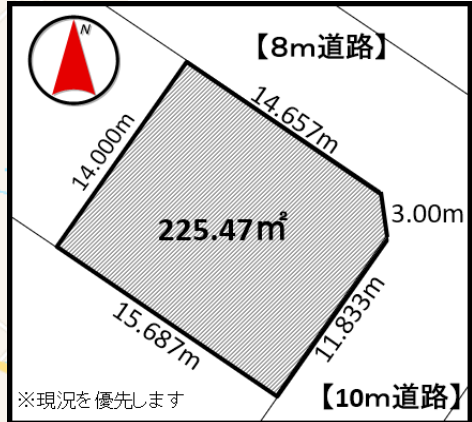
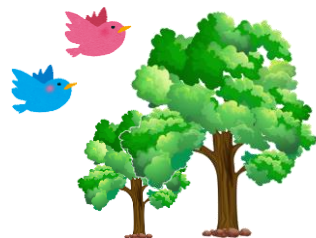


**角地68坪！緑豊かな土地**  
**新築住宅、別荘用地に最適**



物件種目	<b>売土地</b>		
用途	<b>住宅用地</b>		
最寄駅	中央バス「トーマン団地」停		
土地面積	225.47㎡ (68.20坪)	他に私道面積	なし
	<b>40万円</b>	坪単価	0.5万円
物件所在地	石狩市緑ヶ原2丁目 42		
交通	中央バス「トーマン団地」停 徒歩約4分		
土地権利	所有権	地目	宅地
都市計画	区域外	用途地域	無指定
建ぺい率	60%	容積率	200%
その他の法令			
引渡条件	現況渡し		
現況	更地	引渡日	即時
接道状況	北東側/8m公道に14.657m接する 南東側/10m公道に11.833m接する		
設備	上水道・集中浄化槽・LPG		
備考	学区/八幡小学校、石狩中学校		



北海道知事免許 石狩(3)第7466号  
 〒061-3208 石狩市花川南8条4丁目448番地  
**株式会社 ヤハタホーム**  
 TEL (0133)77-5371 FAX (0133)77-5372

手数料	分かれ
取引態様	専任
ヤハタホーム	<input type="button" value="検索"/>